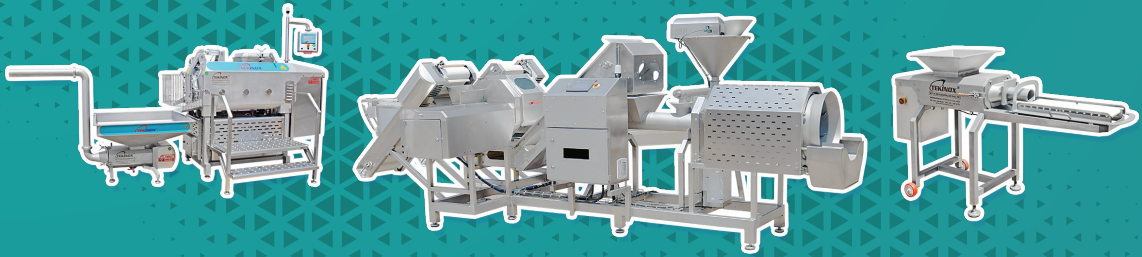




## Dairy and Food Machinery

Süt ve Gıda Makineleri



**TEKİNOX®**



**TEKİNOX®**



## HAKKIMIZDA

Tekinox Süt ve Gıda Makinaları, Süt İşleme ve Gıda Makinaları imalatı alanında 2004 yılından beri hizmet vermektedir.

Ürettiğimiz başlıca ürünler arasında süt toplama ve taşıma tankları, süt soğutma tankları, beyaz peynir, kaşar peyniri, yoğurt, ayran ve tereyağ üretim üniteleri yer almaktadır.

### VİZYONUMUZ

Bilgi birikimi ve tecrübemizle sektörde öncü olabilmek için üründe, makinede kaliteden ödün vermeyen, saygın, istikrarlı ve güvenilir bir yapıya sahip olmak.

### MİSYONUMUZ

Ulusal üretime katkı sağlayan, etik değerlere bağlı, topluma karşı sorumluluk duygusu taşıyan dinamik ve yenilikçi bir kurum olmak.

### KALİTE POLİTİKAMIZ

Güçlü çözüm ortaklarımızın desteği ile ve yetkin çalışan profitemizle kaliteyi ihtiyaç duyduğunuz anda sunmak, ailemize katıldığınız andan itibaren kusursuz hizmet vermek her işi doğru ve zamanında yapmak, kalite standartlarını hep en üst düzeyde tutmaktır.





## ABOUT US

Milk and food machines have provided service since 2004 in the field of milk processing and manufacturing of food machines.

The main products which are produced by us milk collection and transportation tanks, milk cooling tanks, white cheese, kashar cheese, yoghurt, ayran and butter production units.

### VISION

To have a reputable, stable and reliable structure that does not compromise on the machine in order to be a pioneer in the sector with its know-how and experience.

### MISSION

To be a dynamic and innovative institution that contributes to national production, is bound to ethical values, and has a sense of responsibility towards collecting.

### OUR QUALITY POLICY

To provide you with the quality you need with our competent employee team with the support of our strong solution partners, to provide perfect service from the moment you join our family and to do every job right and on time, always keeping the quality standards at the highest level.







**Buzağı Mama Hazırlama Tankı**  
Calf Food Preparation Tank

## Dikey Süt Soğutma Tankı

Vertical Milk Cooling Tank

**300 lt- 500 lt-1000 lt-2000 lt  
Kapasiteli kazanlar dikey tiptir.**

- 1- Sütün kalitesini en iyi şekilde muhafaza edecek gıda standartlarına uygun paslanmaz çelikten imal edilmiştir
- 2- Yüksek teknoloji sayesinde düşük elektrik tüketimi
- 3- Bakım gerektirmeyen yüksek performanslı soğutma grubu
- 4- Hızlı ve etkin servis

### TEKNİK ÖZELLİKLER:

- Tamamen AISI304 kalite paslanmaz çelikten üretilen gövde
- Yalıtımda 40 danste poliüretan kullanılmaktadır
- Alt kısmında 25 bar da test edilmiş paslanmaz ve dikiş kaynaklı rollbondlu
- Yaylı ve kilitli kapak sistemine sahiptir
- Tank ve soğutma grubu monteli yekpare gövdeye sahip
- Otomatik zaman ayarlı karıştırıcı
- Dijital termostatlı
- %2 taban eğimi sayesinde boşaltım sırasında ürün kalmayacak özel tasarım
- Ayarlanabilir ayaklı
- Hermetik kompresör 2 B 0. Sınıf
- 220V veya 380V elektriğe uygun imal edilebilme
- Faz koruma rölesi
- 5 ton/saat kapasiteli süt aktarma pompası

**300 lt- 500lt - 1000 lt-2000 lt  
These boilers are vertical types.**

1. It is made of stainless steel suitable for food standards that will keep the quality of the pillow at its best.
2. Low energy thanks to high technology.
3. High-performance cooling group requiring no maintenance.
4. Fast and efficient service.

### TECHNICAL SPECIFICATIONS:

- It has a body made of stainless steel. (quality of AISI304)
- 40 insulation polyurethane is used for insulation.
- There is a spring-loaded and lockable lid system with 25-bar tested stainless steel and seam welded rolled on the underside.
- There is the tank and the cooling group.
- Agitated storage tank with automatic timer
- Digital thermostat
- Special design that will not hold the product during discharge due to the base tendency of 2%
- With adjustable feet
- Hermetic compressor (2B.0 Class)
- Can be manufactured according to 220v or 380v electricity
- Phase protection relay
- 5 ton / hour capacity milk transfer pump



# Süt Soğutma Tankları

Milk Cooling Tank



Süt Soğutma Tankı  
Milk Cooling Tank

## Yatay Süt Soğutma Tankı

Horizontal Milk Cooling Tank

**3000 LT - 5000 LT – 6000 LT  
8000 LT - 10.000 LT**

**kapasiteli olarak üretilmektedir.**

- 1- Sütün kalitesini en iyi şekilde muhafaza edecek gıda standartlarına uygun paslanmaz çelikten imal edilmiştir.
- 2- Yüksek teknoloji sayesinde düşük elektrik tüketimine sahiptir
- 3- Bakım gerektirmeyen yüksek performanslı soğutma grubu vardır.
- 4- Hızlı ve etkin servis.

### TEKNİK ÖZELLİKLER:

- Tamamen AISI304 kalite paslanmaz çelikten üretilen gövdeye sahiptir.
- Yalıtımda 40 danste poliüretan kullanılmaktadır.
- Ø400 mm Menhol kapak.
- Alt kısmında 25 bar da test edilmiş paslanmaz ve kaynaklı rollbondlu Tank ve soğutma grubu monteli yekpare gövdeye sahiptir.
- Otomatik zaman ayarlı karıştırıcı
- Dijital termostatlı
- %2 taban eğimi sayesinde boşaltım sırasında ürün kalmayacak özel tasarım
- Ayarlana bilir ayaklı
- Scrool kompresör 2 B 0.Sınıf
- 35°C den 4°C ye 3 saatten daha kısa sürede soğutabilme (2B-II Sınıfı)
- 380 V elektriğe uygun.
- 360° etkili döner cip topu mevcuttur. Pompa ile devir daim yapılarak kazan yıkanır.

### OPSİYONLAR:

- Otomatik yıkama ünitesi
- Dokunmatik ekranlı PLCsistemi.
- 10 ton/sa veya 20 ton/sa kapasiteli santrifüj pompa

**3000LT - 5000LT - 6000LT  
8000LT - 10.000 LT**

**can be produced in these capacities.**

1. It is made of stainless steel suitable for food standards that will keep the quality of the pillow at its best.
2. Low energy thanks to high technology.
3. High-performance cooling group requiring no maintenance.
4. Fast and efficient service

### TECHNICAL SPECIFICATIONS:

- It has a body made of stainless steel. (quality of AISI304)
- 40 insulation polyurethane is used for insulation.
- Manhole cover with Q400 mm
- There is a spring-loaded and lockable lid system with 25-bar tested stainless steel and seam welded rolled on the underside.
- There is the tank and the cooling group.
- Agitated storage tank with automatic timer
- Digital thermostat
- Special design that will not hold the product during discharge due to the base tendency of 2%
- With adjustable feet
- Scroll compressor (2 B 0.Class)
- Cooling 35 degrees to 4 degrees less than 3 hours (2B-II class)
- Suitable for 380w electric
- There is a 360 degree rotating jeep ball. Boiler is washed with pump.

### OPTIONS:

- Automatic washing unit
- 10 ton / h or 20 ton / h capacity centrifugal pump
- PLC system with touchscreen



## Süt Taşıma ve Toplama Tankı

Milk Collection And Transport Tank

İstenilen ebat ve kapasiteye sahip olarak üretilebilmektedir. Tek cidarlı veya soğuk süt taşımaya uygun çift cidarlı olarak üretilmektedir. Sütün kalitesine en iyi şekilde muhafaza edecek gıda standartlarına uygun paslanmaz çelikten imal edilmiştir.

It can be produced with desired size and capacity. It can be produced as single-walled and double-walled. It is made of stainless steel suitable for food standards that will keep the quality of the pillow at its best.



**Süt Taşıma Tankı**  
Milk Transport Tank



**Dijital Süt Toplama Terazisi**  
Digital Milk Collection Scale



# Süt Taşıma ve Toplama Tankı

Milk Collection And Transport Tank



**Santrifüj Süt Aktarım Pompası 10-20-30-40 Ton**  
Centrifugal Milk Transfer Pump 10-20-30-40 Tons



**Süt Toplama Tankı**  
Milk Collection Tank



**Süt Toplama Aracı**  
Milk Collection Tank



### SÜT DEPOLAMA TANKI VE ÖN ALIM ÜNİTELERİ

MILK STORAGE TANK AND PRE-PURCHASE UNITS

İstenilen ebat ve kapasiteye sahip olarak üretilebilmektedir. Soğuk süt depolama ve terazili ön alım tankları üretilmektedir. Sütün kalitesine en iyi şekilde muhafaza edecek gıda standartlarına uygun paslanmaz çelikten imal edilmiştir.

#### TEKNİK ÖZELLİKLER:

- Tamamen AISI304 kalite paslanmaz çelikten üretilen gövdeye sahiptir
- Yalıtımda 40 danste poliüretan veya taş yünü kullanılmaktadır.
- Ürün çıkışı Kelebek vana bağlantılı
- Ø400 mm Menhol kapak.
- Havalandırma

It can be produced with desired size and capacity.

It is made of stainless steel suitable for food standards that will keep the quality of the pillow at its best.

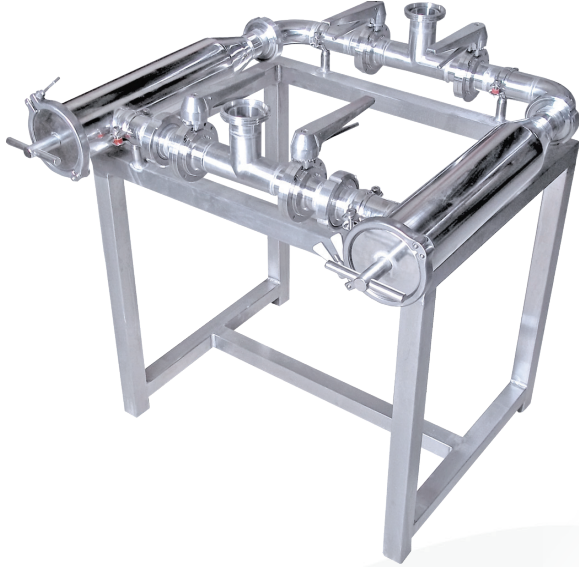
#### TECHNICAL SPECIFICATIONS:

- It has a body made of stainless steel. (quality of AISI304)
- 40 insulation polyurethane is used for insulation.
- Product output connected to DN50 butterfly valve
- Manhole cover with Q400 mm
- Ventilation



# Süt Depolama Tankları

Milk Storage Tanks



**Süt Filtrasyon Ünitesi**  
Milk Filtration Unit

**Eleklü Kapı Önü Tankı**  
Tank With Sieve



**Süt Depolama Tankları**  
Milk Storage Tanks



## SÜT İŞLEME MAKİNASI VE ÜNİTELERİ

MILK PROCESSING MACHINERY  
AND UNITS

İstenilen ebat ve kapasiteye sahip olarak süt pişirme tankları üretilebilmektedir. Süt pişirme tankları buharla ısıtmaya uygun rolbont sistem ile üretilmektedir.

1- Sütün kalitesine en iyi şekilde muhafaza edecek gıda standartlarına uygun paslanmaz çelikten imal edilmiştir.

2- 150 LT den 5.000 LT ye kadar isteğe uygun imal edilebilir.

Milk with the desired size and capacity cooking tanks can be produced. Milk cooking It is produced with rolbonta system suitable for heating tanks by steam.

1- It is made of stainless steel suitable for food standards that will best maintain tobacco quality.

2- 150 LT can be manufactured up to 5.000 LT.



**Cip Ünitesi**  
Cip Units



**Süt Pişirme Kazanı**  
Milk Cooking Cauldron



## Beyaz Peynir Üniteleri

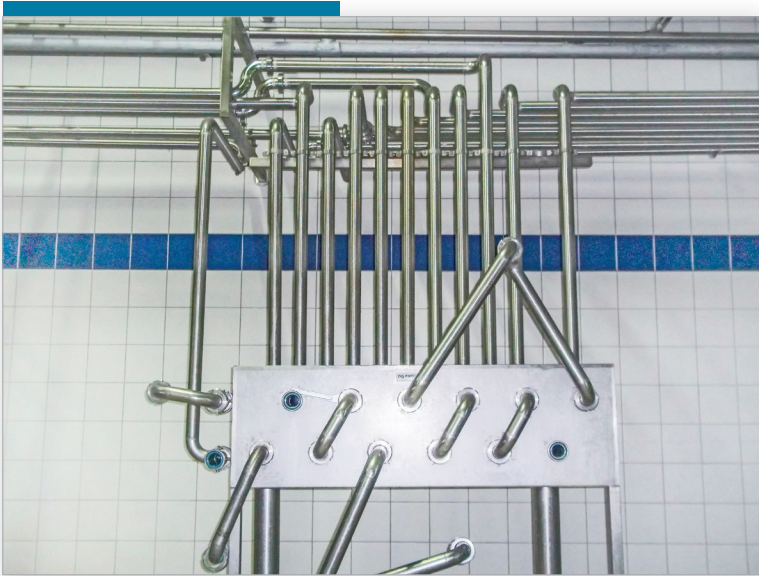
White Cheese Units



**Beyaz Peynir Teknesi**  
(Boat With) White Cheese



**Plakalı Eşanjör**  
Plateed Equation



**Tesis Montajlama**  
Moulting



**Kaşar Proses Tankı**  
Kashar (Cheese) Process Tank**Teleme Süzdürme Tanburu**  
Kashar (Cheese) Drum Filtering**Teleme Doğrama Makinası**  
Curd Chopping Machine**Kaşar Kurutma Arabası**  
Driving Kashar Trolley



# Kaşar Ünitesi

Kashar (Cheese) Machine



## Kaşar Haşlama Makinesi 150 kg-300 kg-600 kg-1000 kg

Cheddar Boiling Machine 150 kg-300 kg-600kg-1000 kg

- Aisi 304 Kalite Paslanmaz Çelik
- Otomatik Ön Boşaltma Ve Emniyet Kafesi Ve Sensörü
- Otomatik Derece Kontrol
- Otomatik Direkt Buhar Verme Enjektörlü
- Plc Ekrandan Ürün Tartma Sistemli
- Plc Dokunmatik Ekran
- 1.Sınıf Elektrik Malzemesi (Siemens-Schneider)
- Otomatik Kontrollü Vakumlama (Plc'den Kontrol)

- AISI 304 Quality Stainless Steel
- Automatic Pre-Discharge And Safety Cage And Sensor
- Automatic Degree Control
- Automatic Direct Steam Injector
- With Plc Screen Product Weighing System
- Plc Touch Screen
- 1st Class Electrical Material (Siemens-Schneider)
- Automatic Controlled Vacuuming (Control by PLC)

## Kaşar Haşlama Makinesi (Füze) 50kg-100 kg

Cheese Melting Machine (Missile) 50kg-100kg

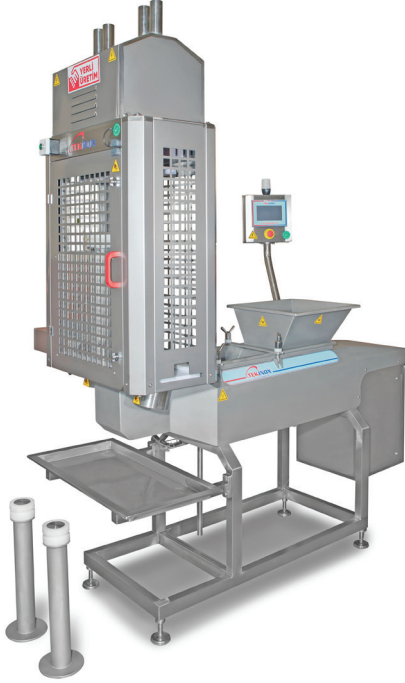


**Lor Tankı**  
Curd (Cheese) Tank**Kaşar Kurutma Fanı**  
Cheese Drying Fan**Lor Sıkıştırma Arabası**  
Curd (Cheese) Press Trolley**Daldırma Shrink Makinası**  
Dipping Shrink Machine



# Kaşar Ünitesi

Kaşar (Cheese) Machine



**Otomatik Kaşar Gramajlama Makinası**  
Automatic Cheddar Weighing Machine

- Tank Aisi 304 Kalite Paslanmaz Çelik
- Isıtmalı Otomatik
- 2 Ad Sürücü 1,5kw Ve 0,4kw 2 Ad Motor 1,5kw Ve 0,37kw
- İki Kafalı
- 1.Sınıf Elektrik Malzemesi (Siemens veya Schneider)
- Ayarlanabilir Ayak
- Otomatik Gramaj Ayarlama Plc Dokunmatik Ekran
- Kumlamalı İç Hazne

- Tank AISI 304 Quality Stainless Steel.
- Heated Automatic
- 2 Drivers 1.5kw and 0.4kw 2 Motors 1.5kw and 0.37kw
- Two Heads
- 1st Class Electrical Material (Siemens or Schneider)
- Adjustable Foot
- Automatic Weight Adjustment Plc Touch Screen
- Sandblasted Inner Chamber



**Döner Tablalı Kaşar Gramajlama Makinası**  
Automatic Cheddar Weighing Machine



**Manuel Kaşar Gramajlama Makinası**  
Manual Cheddar Weighing Machine

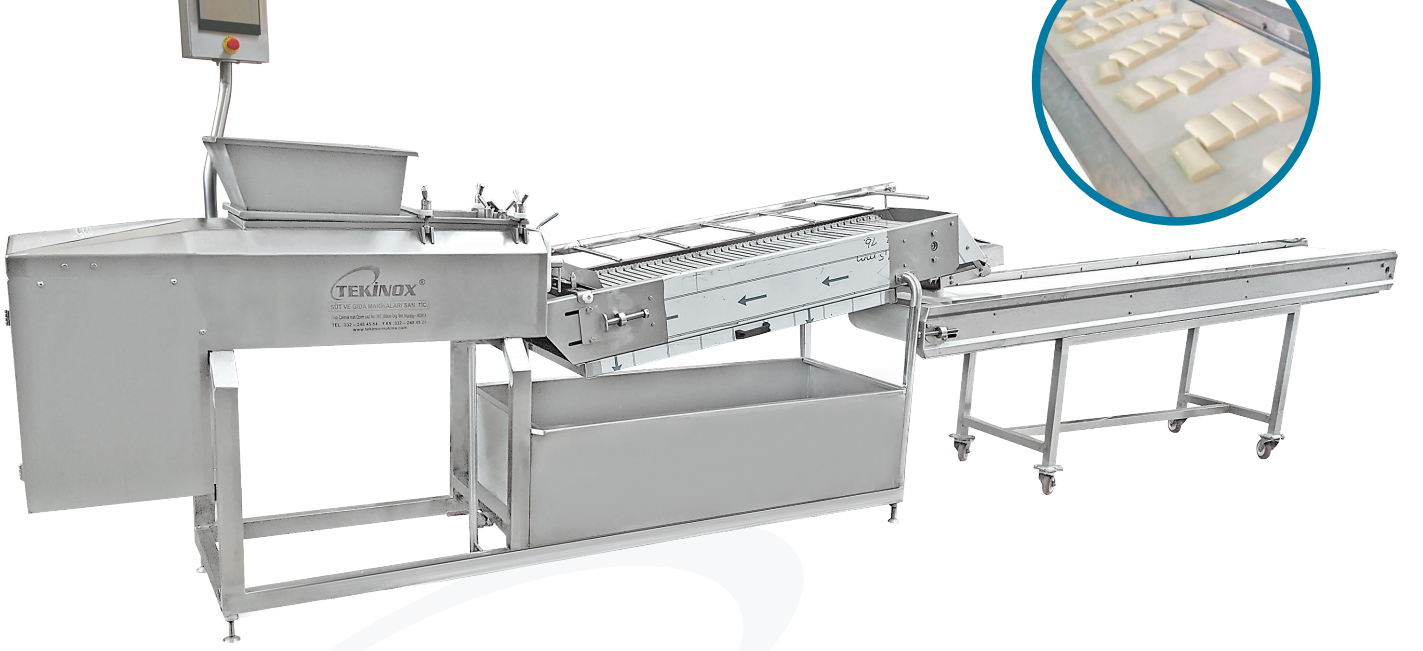
- Tank Aisi 304 Kalite Paslanmaz Çelik.
- Isıtmalı Otomatik
- İki Kafalı (İki Tüplü)
- 1. Sınıf Elektrik Malzemesi Siemens veya Schneider
- Ayarlanabilir Ayak ve Sürücü
- Kumlamalı İç Hazne

- Tank AISI 304 Quality Stainless Steel.
- Heated Automatic
- Two Heads (Two Tubes)
- 1st Class Electrical Material Siemens Or Schneider
- Adjustable Foot And Driver
- Sandblasted Inner Chamber





**Dil Örgü Formlama Makinası**  
String-Plaited Cheese Forming Machine



**Dil Örgü Formlama Makinası**  
String-Plaited Cheese Forming Machine





# Kaşar Ünitesi

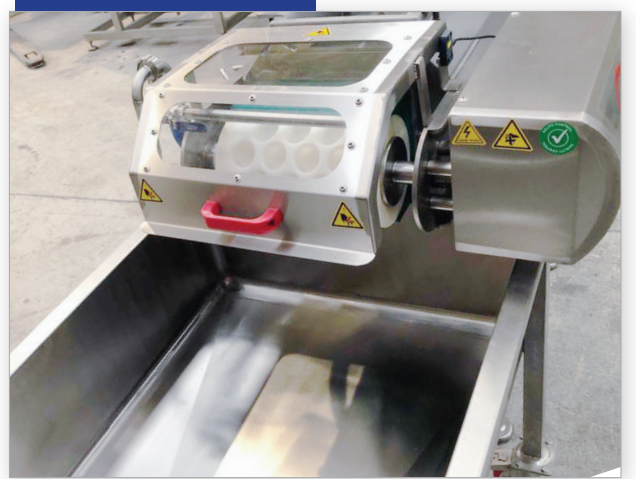
Kaşar (Cheese) Machine



**Fındık Peynir Makinası 600-1200 kg** Kapasite/Saat  
Hazelnut Cheese Machine 600-1200 kg Capacity/Hour



**Fındık Peynir Makinası 300-600 kg** Kapasite/Saat  
Hazelnut Cheese Machine 300-600 kg Capacity/Hour



**Helim Sıkma Makinası**  
Hemp Squeezing Machine**Küp Peynir Doğrama Makinası**  
Cube Cheese Cutting Machine**Kaşar Rende Makinası**  
Cheese Grater Machine**Tulum Peynir Doğrama Makinası**  
Overalls Chopping Machine



# Kaşar Ünitesi

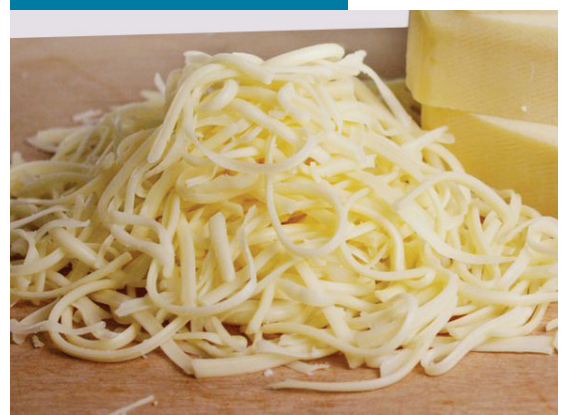
Kashar (Cheese) Machine



**Dozajlama Mikseri 500kg-1.000kg**  
Dosing Mixer 500kg-1.000kg



**Dozajlamalı Mozzarella Rendeleme Makinası 500kg-1.000kg**  
Dosing Mozzarella Shredder Machine 500kg-1.000kg





**Kültür Tankı**  
Fermenting Tube



**Süzme Yoğurt Proses Tankı**  
Filter Yoghurt Proses Tank



**Oluklu Yoğurt Arabası**  
Yoghurt Carriage Trolley



**Pistonlu Yoğurt Gramajlama Makinası**  
Molting Yoghurt With Reciprocating



# Yoğurt Ayran Ünitesi

Yogurt Buttermilk Unit



**Ayran Proses Tankı**  
Ayran Processing Tank



**Tarihleme Bandı**  
Date Band



**Yoğurt Mayalama Tankı**  
Ayran Processing Tank





**Tereyağ Yayık Makinası**  
Butter Machine



**Tereyağ Yayık Makinası**  
Butter Machine

**Tereyağ Yayık Makinası**  
Butter Machine



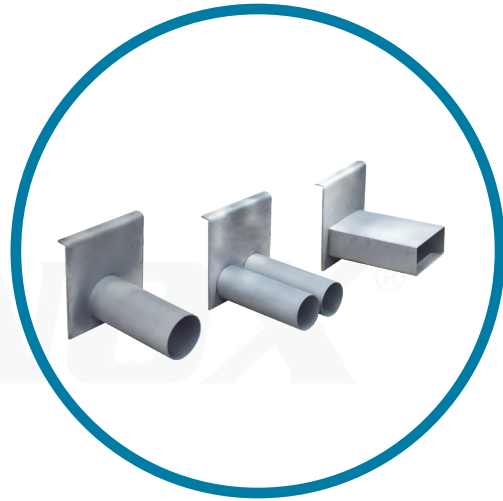


# Tereyağı Ünitesi

Butter Unit



**Tereyağ Gramajlama Makinası**  
Butter Reciprocating Machine





Büsan San. Fevzi Çakmak Mh. Özlem Cad.  
No:35/C Karatay / KONYA / TÜRKİYE  
Tel : **+90 332 248 45 84**  
Faks : **+90 332 248 45 23**  
E-mail : **bilgi@tekinox.com.tr**  
Web : **www.tekinox.com.tr**

